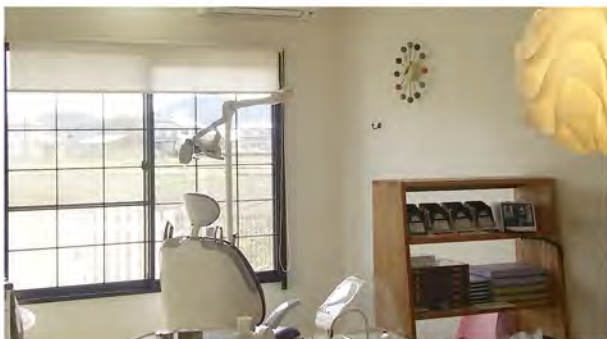


# 柳田矯正歯科 かなこ小児歯科クリニック



## 診療科目

矯正歯科・小児歯科

## 診療時間

午前 9:00 ~ 12:00  
午後 15:00 ~ 19:30\*  
\*土日は18:00までです。

## 矯正歯科休診日

月・木・日\*・祝日  
\*日曜診療を月に2回行います。

## 小児歯科休診日

木・日・祝日

診療は予約制です。来院前にお電話またはインターネットでご予約ください。

〒675-1334 兵庫県小野市大島町411-5  
TEL/FAX 0794-88-6716

YANAGITA ORTHODONTIC & KANAKO PEDIATRIC DENTAL CLINIC

ご紹介者様名

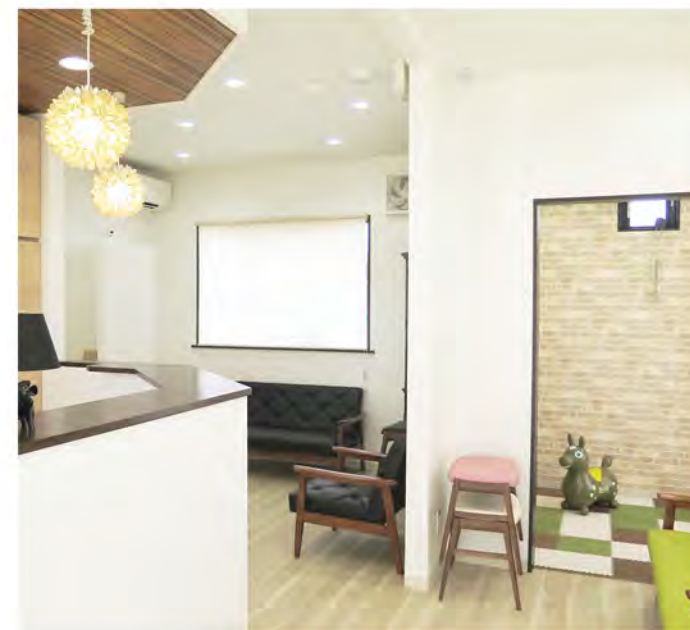
ご紹介医院様名

\*ご紹介者様がおられる場合は、ご記入をお願いいたします。

www.yanagita.co 柳田矯正歯科 小野市 | 検索



# 柳田矯正歯科 かなこ小児歯科クリニック



〒675-1334 兵庫県小野市大島町411-5  
TEL/FAX 0794-88-6716

## 当院の特徴

当院の最大の特徴は、専門性の高い知識と技術を有する矯正歯科認定医・指導医が、治療を行う矯正歯科専門医院であることです。裏側の装置による見えない矯正治療、口蓋裂や先天疾患の治療経験も豊富です。また、最先端の歯科用CTや顎運動機能検査機器筋電図測定器を有しており、どのような矯正治療にも対応できる設備を有しています。



### 矯正歯科担当医・院長

## 柳田 剛志

### 略歴、資格、業績等

歯科医師・歯学博士（歯科矯正学分野）  
日本矯正歯科学会 指導医・認定医  
小野高等学校 卒、岡山大学歯学部 卒、  
岡山大学大学院 歯科矯正学分野 修了  
～2016 岡山大学病院矯正歯科 講師・教育医長  
2016～ 岡山大学病院矯正歯科 診療講師  
ケースレポート・オブ・ザ・イヤー 2012受賞（アメリカ）

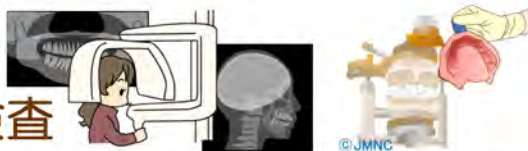
## 矯正歯科 ～治療開始までの流れ～

### 初診相談



歯並びは気になるけど、治療内容や治療費がよくわからなくて不安という方は多いと思います。主に矯正治療の必要性の有無、治療内容、治療期間、治療費についてご説明致します。成長期の矯正治療では、8歳くらいまでに相談に来ていただくのがベストです！

### 基本検査



歯やあごのサイズを測るための模型づくり、大人の歯が全部そろっているか？不正咬合の原因が骨格なのか歯なのか？を調べるためのレントゲン、治療開始時の記録のための写真撮影を行います。

### CT検査



埋まっている歯や、大きな骨格の問題が見つかった時はCT撮影を行います。CT撮影は当院で撮影可能です！

### 分析診断



検査結果を分析して、不正咬合の原因や、歯を並べるために必要なスペースの計算を行い、現在の状態の説明と治療方針の提案をさせていただきます。治療は必要ない方でも、現状把握のため、分析診断までは受けられることをおすすめします。

## 治療開始へ！

## 治療内容

### 小児矯正治療（7歳から14歳）

前歯が反対になっていたり、がたがたがあったりして、わかりやすい不正咬合もありますが、6歳臼歯がひっかかっていたり、歯が埋まっていたりなど、わかりにくいものもあります。



矯正治療の必要がないと思われる方でも、7歳になったら是非一度受診して下さい。取り外しの可能な装置や、簡単な装置で早期に問題を解消すれば簡単に治せる場合もあります。

### 成人矯正治療（14歳から大人）

歯の表面に装置を装着して行う矯正治療です。歯の微妙な位置を調整して仕上げを行いますので、基本的には成長がある程度終わってから治療を行います。平均治療期間は約2年半です。



女性では14歳くらいから開始できるケースもあります。一般的には治療可能な年齢の上限はありません。

歯の裏側に装着する、見えない装置で治療を希望される場合は、治療料金と予約可能時間が異なりますので最初にお伝え下さい。

### 当院に矯正初診でお越しの際は

- ・当院初診にてお越しの際は、自費診療でも保険証をお持ち下さい。
- ・当院初診料、相談費用は2500円です。無料ではございませんのでご注意ください。